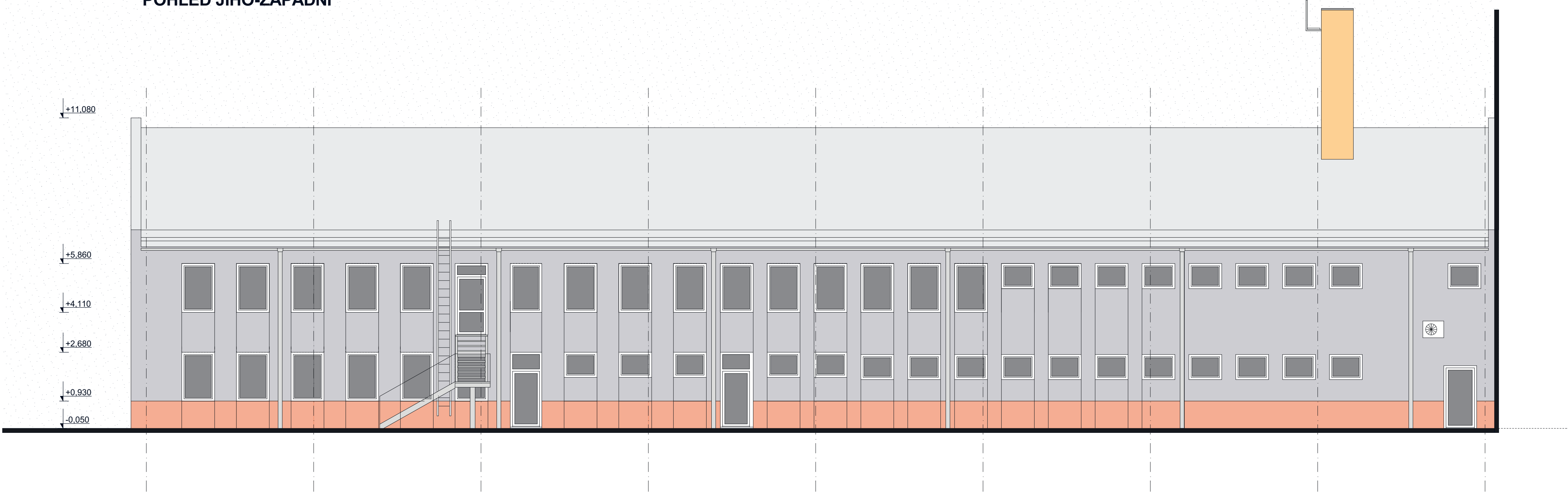


POHLED JIHO-ZÁPADNÍ



POHLED JIHO-VÝCHODNÍ



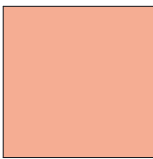
LEGENDA BAREVNÉHO ŘEŠENÍ

BAREVNÉ ODSŤINY BUDOU VZORKOVÁNY DODAVATELEM STAVBY

PŘEVLÁDACÍ PLOCHA FASÁDY



ZRNITOST 1,5 MM
ŠEDÁ - PŘÍPUSOBIT STÁVAJÍCÍMU BAREVNÉMU ODSŤINU
SPOJOVACÍHO KRČKU - BAUMIT 0896 HBW39 / TSR 37



SOKL
CIHLOVÉ ČERVENÁ - PŘÍPUSOBIT STÁVAJÍCÍMU BAREVNÉMU ODSŤINU PAVILÓN III.
KERAMICKÉHO OBKLADU SPOJOVACÍHO KRČKU / ZÁVĚTRÍ - CERAMITZ 6950

PŘEVLÁDACÍ PLOCHA STŘECHY



PVC STŘEŠNÍ FOLIE DEKPLAN 76 - ŠEDÁ

PRVKY VE FASÁDĚ

- VÝPLNĚ OTVORŮ OKNA ODSŤIN BÍLÝ
VSTUPNÍ DVEŘE HLINIKOVÝ RÁM - ŠEDÁ
VSTUPNÍ DVEŘE PVC RÁM - BILÁ
- VNĚJŠÍ PODOMÍTKOVÉ ŽALUZIE, ODSŤIN ŠEDÝ
- ZÁMEČNICKÁ KONSTRUKCE POZINKOVÁNY + KOMAXIT ODSŤIN SVĚTLÉ ŠEDÝ RAL 7035
- PARAPETNÍ PLECHY OKEN, ODSŤIN ŠEDÝ

ZODPOVĚDNÝ PROJEKTANT Ing. arch. Jaroslav Chvátal	VYPRACOVAL Ing. Zdeněk Heinz	TECHNICKÁ KONTROLA Ing. arch. Jaroslav Chvátal	Architektonická kancelář Ing. arch. Jaroslav Chvátal IČ: 12124036	
INVESTOR: STATUTÁRNÍ MĚSTO OPAVA Horní náměstí 382/69, Město, 746 01 Opava			FORMÁT	A1
PROFESE: D.1.1.b STAVEBNĚ TECHNICKÉ ŘEŠENÍ			DATUM	10/2025
MÍSTO STAVBY: k.ú. Opava-Předměstí, parc.č. 45/4			STUPEŇ	DSP
ZŠ MAŘÁDKOVA - HALA - REKONSTRUKCE			Č. ZAKÁZKY	11-25
			MÉRITKO	Č. VÝKRESU
POHLEDY JV A JZ - BAREVNÉ ŘEŠENÍ			1:100	D.1.1.b - 10